

## Strömungswächter & -anzeiger

# RVO/U-1



## ■ ÜBERBLICK

### Messprinzip

- Schwebekörper

### Anwendungsgebiete

- Kühlsysteme und Kühlkreisläufe
- Maschinenbau
- Medizintechnik
- Pharmazeutische Industrie
- Chemische Industrie
- Forschung & Entwicklung

### Charakteristika

- Beliebige Einbaulage
- Hohe Funktionssicherheit
- Hohe Schaltgenauigkeit
- Stufenlose Einstellung des Schaltpunktes durch den Anwender
- EX-Ausführung gemäß ATEX-Richtlinie erhältlich
- UL zugelassene Ausführung erhältlich
- Skalen sind in das Schauglas eingebrannt
- Gewindeanschluss, Sondergewinde auf Anfrage

### Montagehinweis

- Die Betriebsanleitung für RVO/U-1 Modul BASICS / ...ATEX ist unbedingt zu beachten!
- **Download: [www.meister-flow.com](http://www.meister-flow.com)**

## BETRIEBSDATEN

<b>Betriebsdruck max.</b>	10 bar
<b>Druckverlust</b>	0,02 – 0,4 bar
<b>Temperatur max.</b>	100 °C (optional 160 °C)
<b>Messgenauigkeit</b>	±10 % vom Endwert

Für Geräte in Ex-Ausführung gemäß ATEX-Richtlinie gelten geänderte Betriebsdaten, siehe Betriebsanleitung RVO/U-1 Modul ATEX!

Für UL zugelassene Geräte gelten geänderte Betriebsdaten, siehe Betriebsanleitung RVO/U-1 Modul BASICS!

Download: [www.meister-flow.com](http://www.meister-flow.com)

## MESSBEREICHE

Typ	Schaltbereich für H <sub>2</sub> O bei 20 °C <sup>(1)</sup>		
	l/min	gph	gpm
RVO/U-1/30	8 – 30		2,1 – 8
RVO/U-1/45	15 – 45		4 – 12
RVO/U-1/90	30 – 90		8 – 24
RVO/U-1/150	60 – 150		16 – 40

<sup>(1)</sup> Die angegebenen Mess- / Schaltbereiche gelten für Wasser mit einer Dichte von 1,00 kg/dm<sup>3</sup>, bei vertikalem Einbau des Gerätes und Durchfluss von unten nach oben.

Andere Einbaupositionen oder von dieser Spezifikation abweichende Betriebsdichten erhöhen den im Datenblatt spezifizierten Messfehler.

Betriebsdichte von Wasser bei 20 °C und 1,013 bar absolut: 1,00 kg/dm<sup>3</sup>

Auf Anfrage sind Sonderskalen für abweichende Medien, Betriebsbedingungen und Einbaupositionen (nur bei lageunabhängigen Geräten) erhältlich.

Die angegebenen Schaltwerte sind Abschaltpunkte, d.h. Schaltwerte bei fallendem Durchfluss.

Andere Mess- / Schaltbereiche sind auf Anfrage erhältlich.

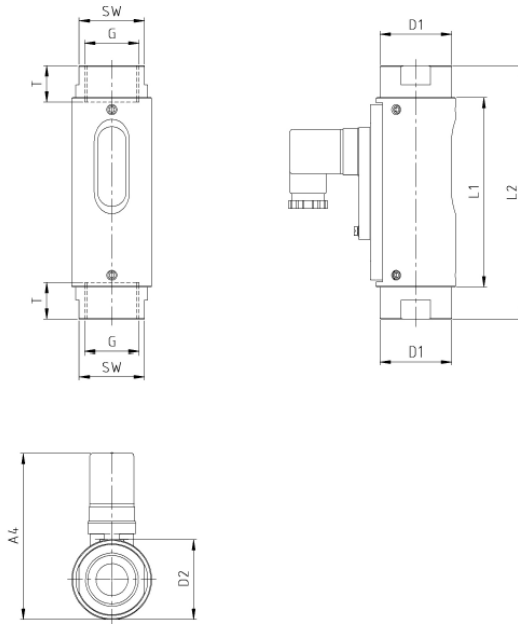
## WERKSTOFFE

Messing-Ausführung, medienberührende Teile	
Feder:	1.4571
Schauglas:	DURAN® 50
Dichtungen:	NBR (optional FKM, EPDM) <sup>(2)</sup>
Magnete:	Hartferrit
alle weiteren medienberührenden Teile:	Messing, vernickelt
Messing-Ausführung, <b>nicht medienberührende</b> Teile	
Gerätehülse:	Aluminium, eloxiert

Edelstahl-Ausführung, medienberührende Teile	
Feder:	1.4571
Schauglas:	DURAN® 50
Dichtungen:	FKM (optional NBR, EPDM) <sup>(2)</sup>
Magnete:	Hartferrit
alle weiteren medienberührenden Teile:	1.4571
Edelstahl-Ausführung, <b>nicht medienberührende</b> Teile	
Gerätehülse:	Aluminium, eloxiert

<sup>(2)</sup> Andere Dichtungsmaterialien auf Anfrage

## ■ TECHNISCHE ZEICHNUNG



## ■ TYPENÜBERSICHT

Typ	Einbaumaße [mm]											Gewicht ca. [g]	
	G	DN	SW	L1	L2	T	D1	D2	A1	A2	A3		A4
RVO/U-1/30	3/4"	20	41	118,5	138,5	15	45	50	-	-	-	~104	850
	1"	25	41	118,5	158,5	17	45	50	-	-	-	~104	900
RVO/U-1/45	3/4"	20	41	118,5	138,5	15	45	50	-	-	-	~104	850
	1"	25	41	118,5	158,5	17	45	50	-	-	-	~104	900
RVO/U-1/90	3/4"	20	41	118,5	138,5	15	45	50	-	-	-	~104	850
	1"	25	41	118,5	158,5	17	45	50	-	-	-	~104	900
RVO/U-1/150	1"	25	41	118,5	158,5	17	45	50	-	-	-	~104	900

## ELEKTRISCHE DATEN

<b>Wechsler</b>	250V · 1,5A · 50VA <sup>(3)</sup>
<b>Schließer</b>	250V · 3A · 100VA
<b>Wechsler M12x1 (-20 °C – 85 °C)</b>	250V · 1,5A · 50VA <sup>(3)</sup>
<b>Schließer M12x1 (-20 °C – 85 °C)</b>	250V · 3A · 100VA
<b>Wechsler SPS</b>	250V · 1A · 60VA

### EX-Ausführung gemäß ATEX-Richtlinie

**ATEX II 2 G Ex mb IIC T6 Gb & ATEX II 2 D Ex tb IIIC T80 °C Db**

**ATEX II 2 G Ex mb IIC T5 Gb & ATEX II 2 D Ex tb IIIC T100 °C Db**

**Wechsler** 250V · 1A · 30VA <sup>(3)</sup>

**Schließer** 250V · 2A · 60VA

### UL zugelassene Schaltkontakte

**Wechsler** 240V · 1,5A · 50VA <sup>(3)</sup>

**Schließer** 250V · 3A · 100VA

<sup>(3)</sup> Mindestlast 3VA

## ELEKTRISCHER ANSCHLUSS

- Gerätestecker nach EN 175301-803, Form A (DIN 43650, Form A)
- Gerätestecker M12x1
- Kabel (1 m)

### EX-Ausführung gemäß ATEX-Richtlinie

- Kabel (2 m)

### UL zugelassene Schaltkontakte

- Gerätestecker nach EN 175301-803, Form A
- Kabel (1 m)

### Schutzart

IP65: Gerätestecker nach EN 175301-803, Form A  
IP67: Kabel oder Gerätestecker M12x1

### Ausgangssignal

Der Kontakt öffnet / wechselt, wenn der Durchfluss den eingestellten Schalterpunkt unterschreitet.

### Spannungsversorgung

Nicht erforderlich (potentialfreie Reedkontakte)

### Steckertypen

Andere Steckertypen oder Kabellängen auf Anfrage

## SCHALTBILD

